

# Miętowe orzeźwienie

ŚWIEŻO I CZYSTO, A PRZY TYM FUNKCJONALNIE. TA ARANŻACJA W NICZYM NIE WYKRACZA POZA TRADYCYJNE WYOBRAŻENIA O ŁAZIENCIE. I WŁAŚNIE W TYM TKWI JEJ ORYGINALNOŚĆ.



**BIAŁE PŁYTKI** pokrywające podłogę i ściany niemal po sufit, do tego prosty symetryczny rozkład pomieszczenia. Niby nic prostszego, ale na tle modnych ostatnio łazienek utrzymanych w ciepłych kolorach i wykończonych drewnem, ta jawi się jak przybysz z innej epoki. W dużym pomieszczeniu bez problemu zmieścił się cały program funkcjonalny, znalazło się też miejsce na wydzielenie pralni. Łazienka ma przejrzysty, symetryczny układ

– w centralnym miejscu, naprzeciwko wejścia, umieszczona została umywalka. Okalające ją kolumny zwieńczone łukiem sprawiły, że strefa toaletowa nabrała niemal monumentalnego charakteru. Kolumny, podobnie jak fragmenty ścian przy wejściu obłożone są mieniącą się różnymi odcieniami zieleni mozaiką z kolekcji firmy Bisazza. Niejednolita kolorystyka drobnych kostek na tle bieli wygląda nad wyraz interesująco. Dominujące białe

► Biało-zielona kolorystyka wypełniła wnętrze świeżością i sterylną czystością.



◀ Kabina prysznicowa to w istocie spora wnęka zamknięta szklanymi drzwiami. Wstawka z pustaków szklanych dodaje uroku i doświetla jej wnętrze.

plytki o formacie 10x10 cm pochodzą z oferty Senio. Zielone akcenty dodatkowo podkreśla miętowa fuga pomiędzy białymi płytkami. Dbałość o detale i precyzja wykonania cechuje całą aranżację – fugi na podłodze i ścianach schodzą się idealnie, a rozmieszczenie poszczególnych sprzętów dopasowano do układu płytek. Łazienka pomimo sporej powierzchni pozbawiona jest okna,

rozświetlenie jej było więc ważnym zadaniem. Podwieszany sufit z rzędem halogenów okazał się niewystarczający, by stworzyć złudzenie naturalnego światła. Projektanci zdecydowali się na świetlik. Utworzona w suficie wnęka jest na tyle obszerna, że umieszczone w niej świetlówki napełniają blaskiem całe wnętrze. Na lewo od wejścia utworzona została strefa kąpielowa. Usta-

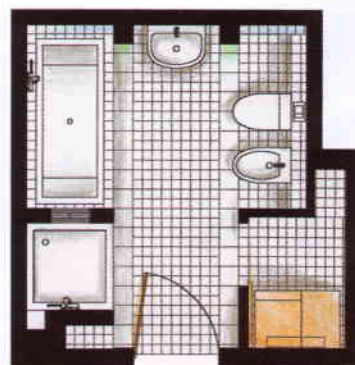
wione jedna za drugą, kabinę prysznicową i wannę oddziela ścianka pokryta mozaiką. Wbudowane w nią dwa rzędy pustaków szklanych to idealnie do całości dopasowana ozdoba. Po przeciwległej stronie znajduje się niewielka pralnia zamknięta przesuwными drzwiami. Za nią dyskretnie ukryto podwieszane sedes i bidet.

(EW)

FOT. TOMASZ MARKOWSKI



◀ Podwieszany sedes i bidet sąsiadują przez fragment ściany z pralnią. Znajduje się ona w obrębie łazienki za drewnianymi drzwiami naprzeciw kabiny prysznicowej.



#### INFORMACJE O PROJEKCIE

autorzy projektu:

Bartłomiej Kąkol

Maciej Kalisz

powierzchnia: ok. 9,5 m<sup>2</sup>