

Rozłożysty



Dom parterowy, niepodpiwniczony z użytkowym poddaszem

■ autorzy Bartłomiej Kąkol, Maciej Kalisz

AWA Autorski Warsztat Architektury

tel. (0 22) 728 16 59

■ konstrukcja Ludwik Szwedowski

■ powierzchnia

działki 972 m²

zabudowy 355 m²

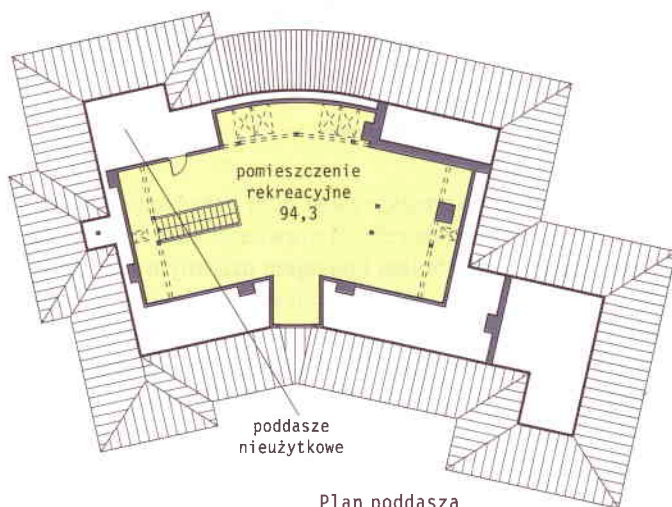
netto 360 m²

■ kubatura 950 m³

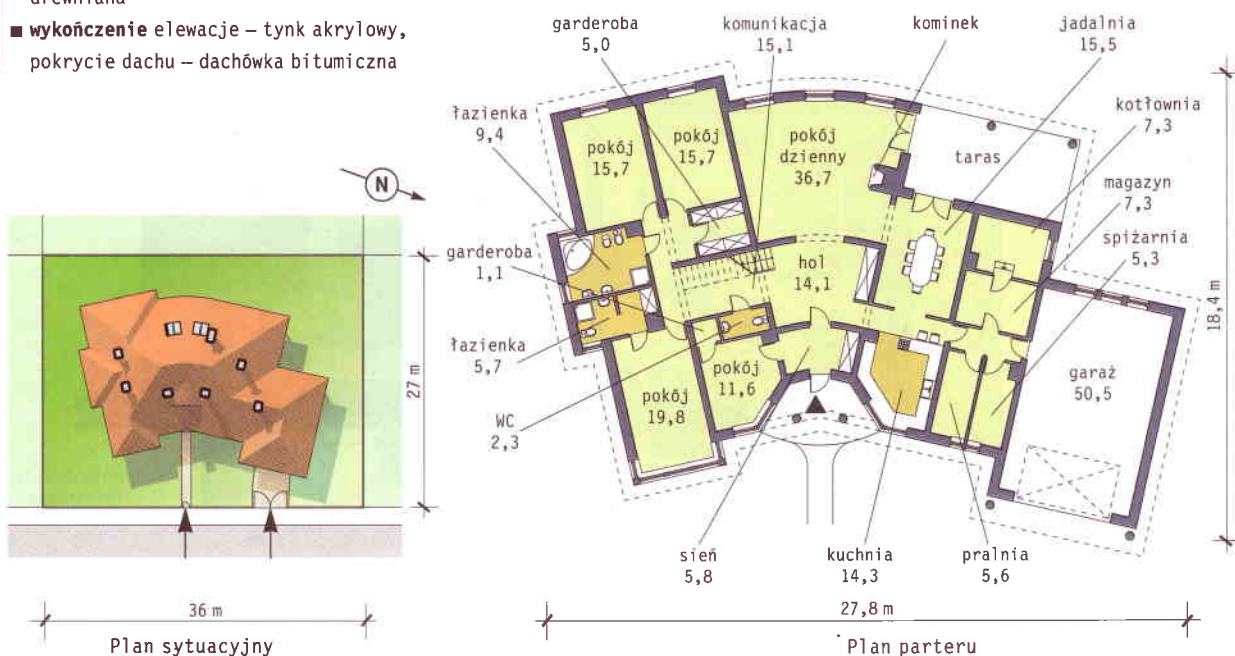
■ minimalne wymiary działki 36 x 27 m

■ technologia tradycyjna, ściany z gazobetonu ocieplone styropianem, stropy gęstożebrowe, schody stalowo-drewniane, więźba dachowa drewniana

■ wykończenie elewacje – tynk akrylowy, pokrycie dachu – dachówka bitumiczna



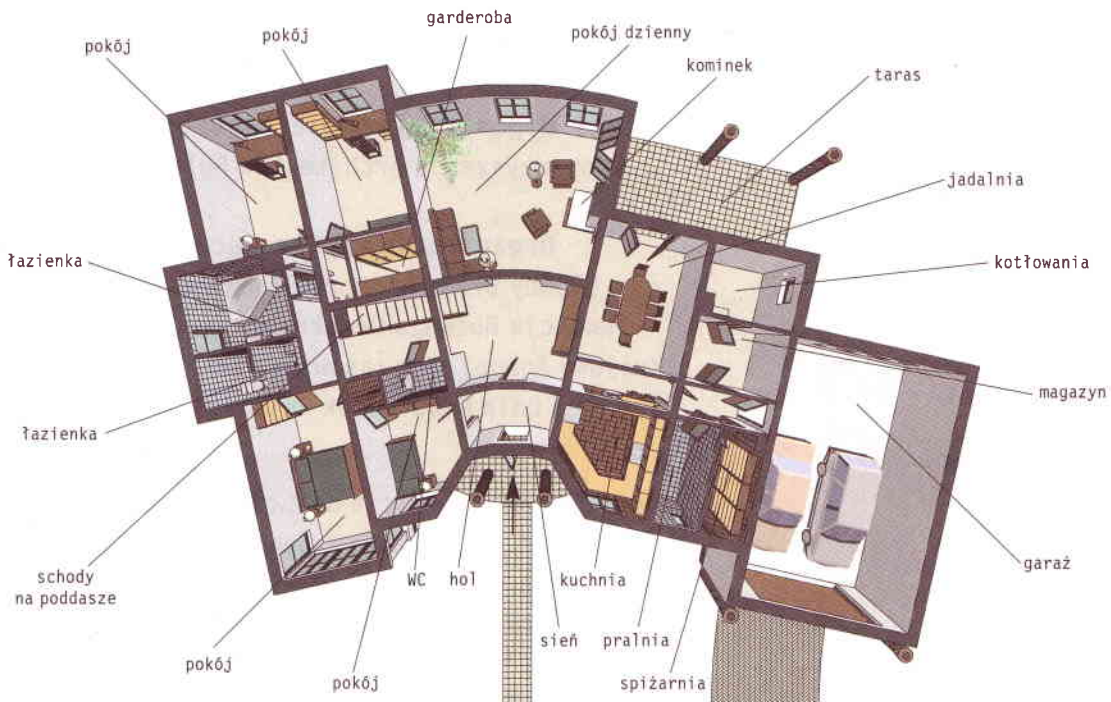
Plan poddasza





Dom jest rozłożysty, ma bardzo wygodne i zaciszne skrzydło sypialne, przestronną strefę dzienną i obszerne skrzydło gospodarcze z dużym garażem. Układ domu podkreślony jest osiowym wejściem, poprzez sień i hol do pokoju dziennego. Relacje między wielkością kuchni, jadalni i pokoju dziennego z zadaszonym tarasem wydają się właściwe.

W jadalni może trochę brakować światła dziennego. Konsekwencją planu jest nieregularnie piętrząca się bryła dachu, która w powiązaniu z podziałami stolarzki i kształtem kolumniek decyduje o charakterze architektury. W projekcie niepokoi mnie duża liczba sterzących kominów. (Is)



Plan perspektywiczny parteru