


Z projektów nadesłanych do redakcji wybieramy co miesiąc najbardziej – naszym zdaniem – interesujące. Projekty komentuje  architekt Ludwik Szperl.

Dom w Konstancinie

Dom parterowy, z użytkowym poddaszem, podpiwniczony

- **autorzy** Bartłomiej Kąkol, Maciej Kalisz AWA – Autorski Warsztat Architektury tel. (0-22) 728 16 59
- **konstrukcja** Ludwik Szwedowski
- **powierzchnia**

działki	1500 m ²
zabudowy	219 m ²
netto	447 m ²
- **kubatura** 1368 m³
- **technologia** tradycyjna, stropy gęstożebrowe, schody żelbetowe, więźba dachowa drewniana
- **wykończenie** elewacje – biały tynk, cokoły klinkierowe, pokrycie dachu – dachówka ceramiczna



Dom zaprojektowano na działkę o wymiarach 30 x 50 m położoną w Konstancinie. (Jest to podwarszawska miejscowość uzdrowiskowa, w której zachowała się zabytkowa przedwojenna zabudowa – *przyp. red.*)

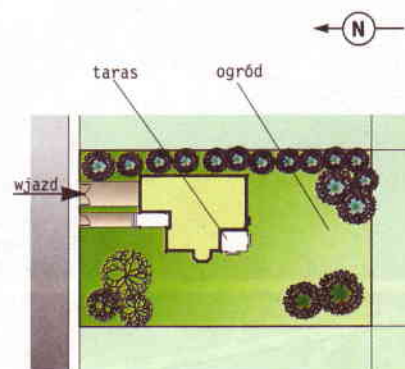
Wejście i wjazd do garażu znajdują się od strony północnej, a ogród od strony południowo-zachodniej. Do domu wchodzi się przez podcień przy ścianie garażu. Przy wejściu umieszczono kuchnię z oknem na podjazd. Na wprost wejścia zaprojektowano salon z kominkiem zamykającym oś wejściową. Oś prostopadłą do niej wyznacza jadalnia i klatka schodowa z długą wnęką na szafy. Z salonem sąsiaduje gabinet, który ma również niezależne wejście z holu za schodami. Z salonu i jadalni dostępny jest południowo-zachodni taras.

Na poddaszu zaprojektowano sypialnię gospodarzy z garderobą i łazienką, pokój gościnny z łazienką, dwa pokoje dla dzieci, łazienkę ogólnodostępną i pralnię.

W piwnicy umieszczono saunę z łazienką, siłownię, salę bilardową

oraz pomieszczenia techniczne i magazynowe.

Architektura domu jest tradycyjna z charakterystycznymi naczółkami (naczółek to niewielka, trójkątna połącz dachu, utworzona przez ścięcie górnej części jego ściany szczytowej) i asymetrycznie umieszczonym wykuszem pod balkonem. Te elementy tak spodobały się okolicznym inwestorom, że zostały powtórzone w trzech domach w bezpośrednim sąsiedztwie, dzięki czemu ulica zyskała jednolity styl architektoniczny. **(BK)**



Plan sytuacyjny

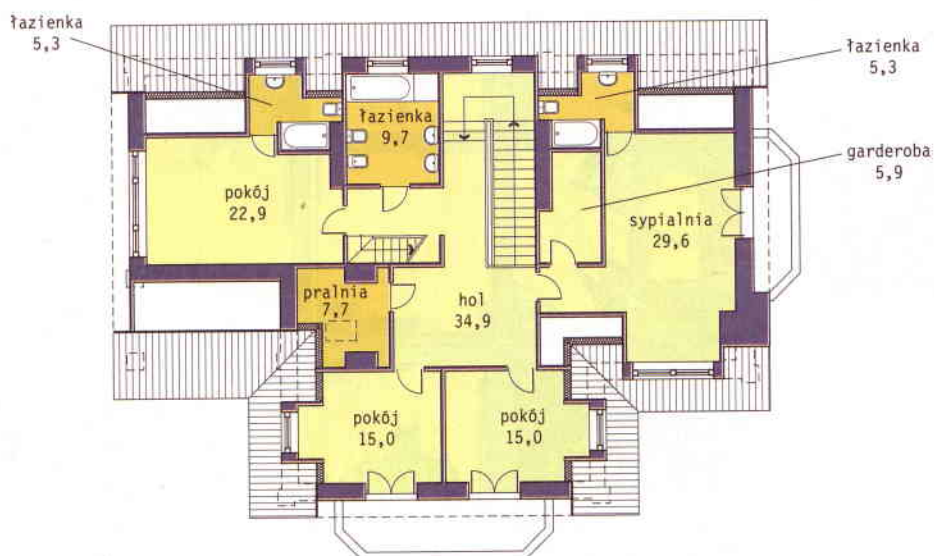


Elewacja wejściowa

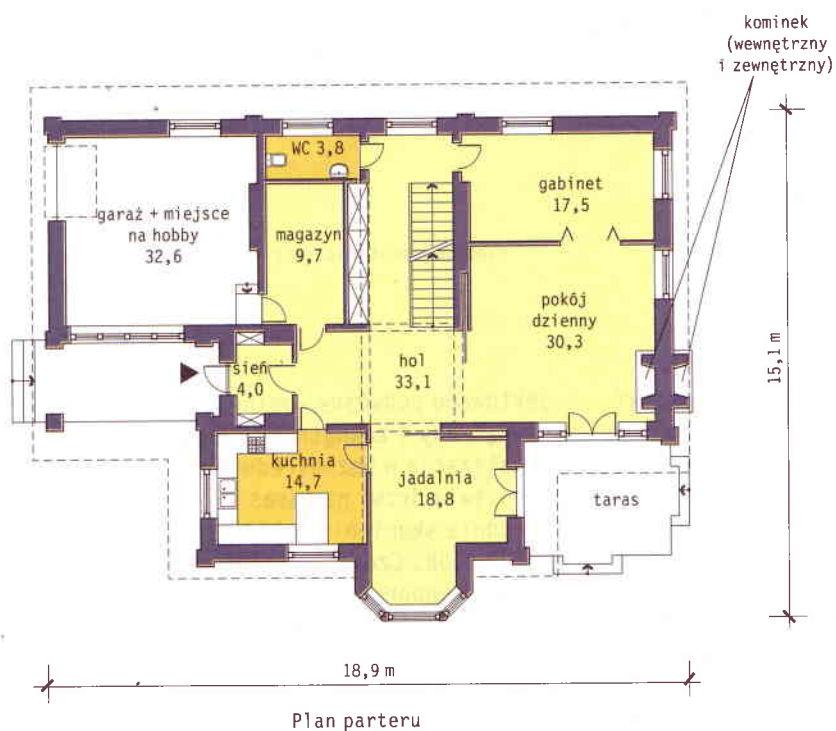
prezentacja projektów



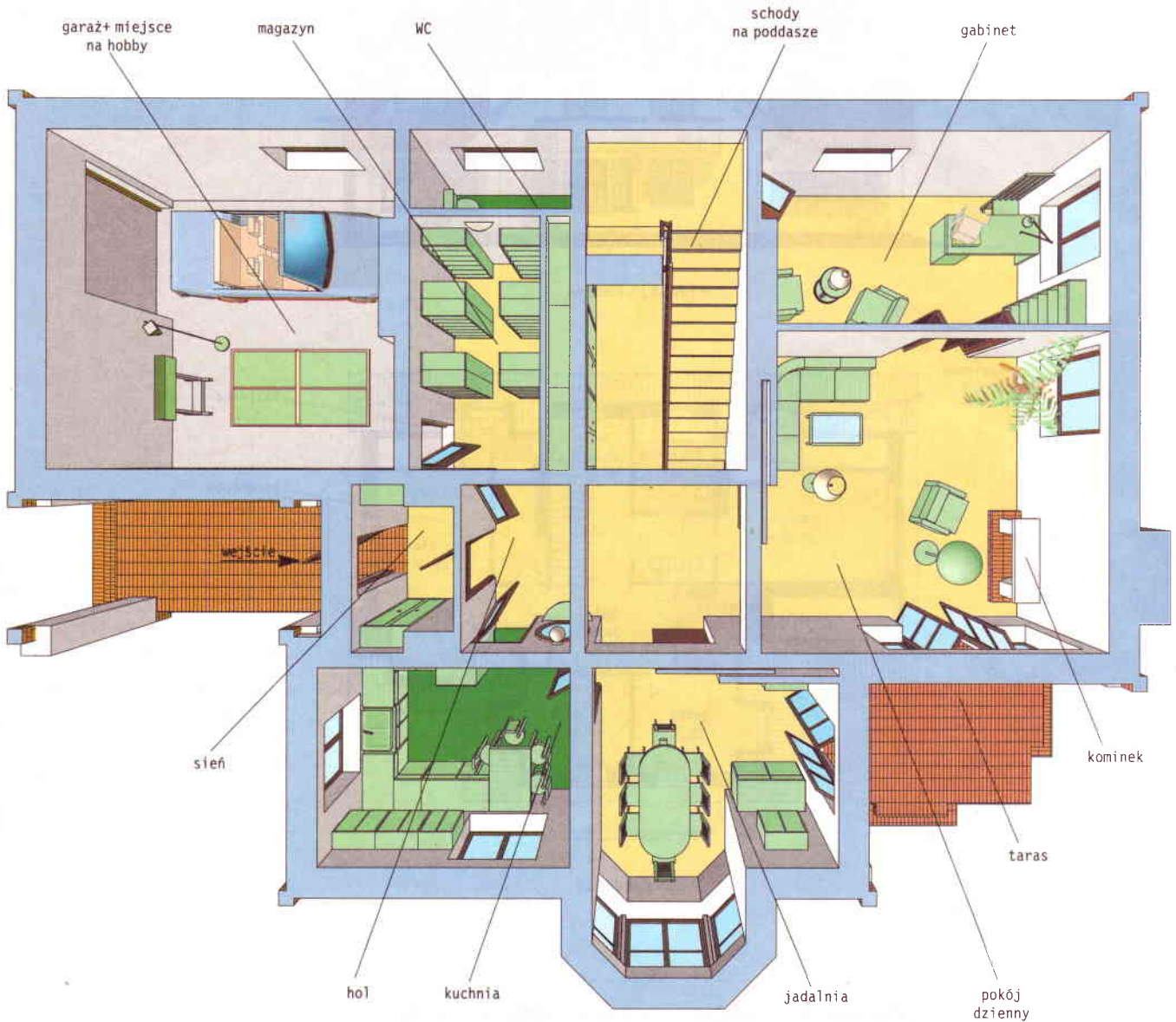
Elewacja boczna




Plan poddasza



Plan parteru



Plan perspektywiczny parteru

 Przedstawiony projekt domu z bogatym programem funkcjonalnym ma tradycyjny podział na strefy i układ pomieszczeń, a jego wielkość odpowiada skalą innym budynkom realizowanym na tym obszarze. Poprzez głęboki podcień wchodzi się do sieni, a stąd do obszernego holu. Na osi wejścia, na ścianie szczytowej zapro-

jektowano podwójny kominek – wewnętrzny i zewnętrzny. Jego lokalizacja w bezpośrednim sąsiedztwie drzwi na taras utrudnia skupienie wokół ognia kilku osób. Część sypialna na poddaszu poprzez układ schodów jest dobrze odseparowana od części dziennej na parterze. Formy architektoniczne użyte w kompozycji tego domu nawią-

zują do różnych miejsc i epok. W rezultacie tworzą architekturę bez określonego wyrazu – a na pewno daleką od oczekiwań związanych z klimatem tak szczególnego i niepowtarzalnego miejsca, jakim jest Konstancin. (LS)